

【例題1】

精油名と科名の組み合わせについて、誤っている組み合わせを選択肢a～eから1つ選びなさい。

- 1) ラベンダー → シソ科
- 2) サンドルウッド → ビャクダン科
- 3) ゼラニウム → バラ科
- 4) ベルガモット → ミカン科
- 5) ティートリー → フトモモ科

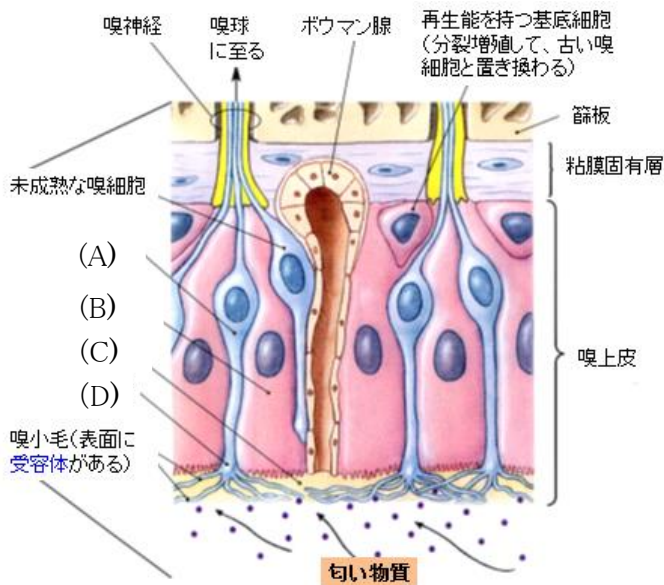
選択肢:

- a. 1) b. 2) c. 3) d. 4) e. 5)

→正解:c

【例題2】

下図は嗅覚器の構造図である。図中の空欄(A)～(D)に当てはまる言葉の組み合わせとして正しいものを選択肢 a～e から 1 つ選びなさい。



- 1) (A) 嗅細胞 (B) 支持細胞 (C) 粘液層 (D) 嗅小胞
- 2) (A) 嗅小胞 (B) 粘液層 (C) 嗅細胞 (D) 支持細胞

- 3) (A) 嗅細胞 (B) 支持細胞 (C) 基底細胞 (D) 嗅小胞
 4) (A) 嗅小胞 (B) 基底細胞 (C) 嗅細胞 (D) 粘液層
 5) (A) 嗅小胞 (B) 粘液層 (C) 基底細胞 (D) 嗅細胞

選択肢:

- a. 1) b. 2) c. 3) d. 4) e. 5)

→正解:a

【例題3】

下図は触覚と圧受容器における「感覚・受容器・反応する刺激」の対応図である。図中の空欄(A)～(C)に当てはまる言葉の組み合わせとして、正しいものを選択肢 a～e から1つ選びなさい。

触覚と圧受容器		
感覚	受容器	反応する刺激
繊細な感覚・圧覚	自由神経終末	皮膚への軽い接触
	メルケル盤	皮膚への軽い接触
	毛根神経叢	毛幹への接触
圧覚と振動感覚	(A)	圧迫や低周波の振動
	(B)	深部圧迫や高周波の振動
深部の圧覚	(C)	皮膚の伸張・変形

- 1) (A) ルフィニ小体 (B) パチニ小体 (C) マイスネル小体
 2) (A) ルフィニ小体 (B) マイスネル小体 (C) パチニ小体
 3) (A) マイスネル小体 (B) パチニ小体 (C) ルフィニ小体
 4) (A) マイスネル小体 (B) ルフィニ小体 (C) パチニ小体
 5) (A) パチニ小体 (B) ルフィニ小体 (C) マイスネル小体

選択肢:

- a. 1) b. 2) c. 3) d. 4) e. 5)

→正解:c

【例題 4】

精油 10mL 中にリナロール 5×10^{-6} g を含む溶液の濃度として正しいものを、選択肢a～e から一つ選びなさい。

- 1) 5×10^{-3} w/v%
- 2) 5×10^{-3} mol/L
- 3) 0.5 ppm
- 4) 5 ppm
- 5) 50 ppm

選択肢:

- a. 1)
- b. 2)
- c. 3)
- d. 4)
- e. 5)

→正解:c